



riflAEssi

Ricerca innovazione e formazione per
l'AgroEcologia:
azioni di supporto per il sistema Italia

Finanziato da



Partners



Università di Scienze
Gastronomiche di Pollenzo
University of Gastronomic Sciences of Pollenzo



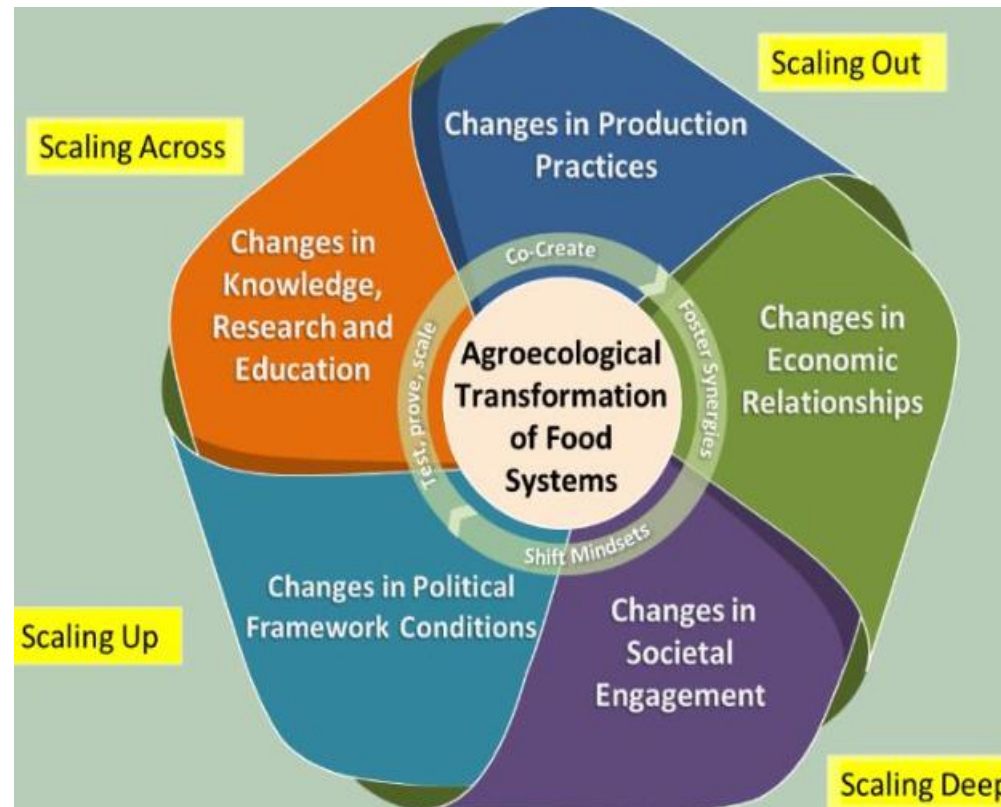
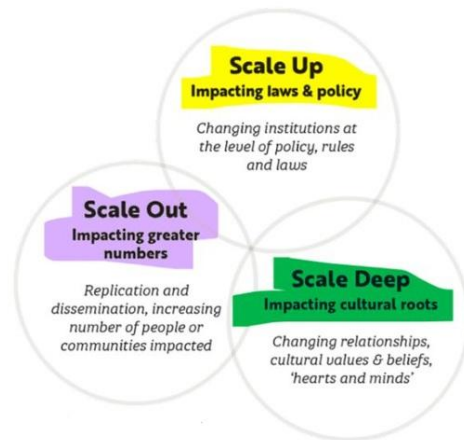
UNIVERSITÀ
DI PISA

La missione

Il progetto riflAEssi

- **promuove il modello agroecologico** valorizzando le pratiche, i movimenti e le conoscenze tecniche e scientifiche proprie dei contesti nazionali, considerando le specificità del nostro Paese al fine di favorire la trasformazione dei sistemi agro-alimentari italiani in coerenza con i principi dell'agroecologia.
- **coinvolge gli attori e i portatori di interesse** del settore agricolo e alimentare, inclusi gli agricoltori, gli operatori della catena del valore, i divulgatori e i formatori, i ricercatori e gli accademici, i tecnici i cittadini e i decisori politici che operano o che sono coinvolti nello sviluppo e nella diffusione dell'agroecologia nel nostro Paese.
- **facilita il dialogo con le realtà nazionali e le iniziative Europee** di promozione e diffusione dell'agroecologia.

Agroecologia e trasformazione dei sistemi agroalimentari



Pratiche di produzione

Questo ambito comprende gli aspetti tecnici ed ecologici della produzione agricola e alimentare.

Relazioni economiche

Mette in evidenza lo sviluppo di modelli e relazioni economiche giuste e sostenibili, fondamentali per sostenere le pratiche agroecologiche e rafforzare i sistemi alimentari locali.

Coinvolgimento sociale

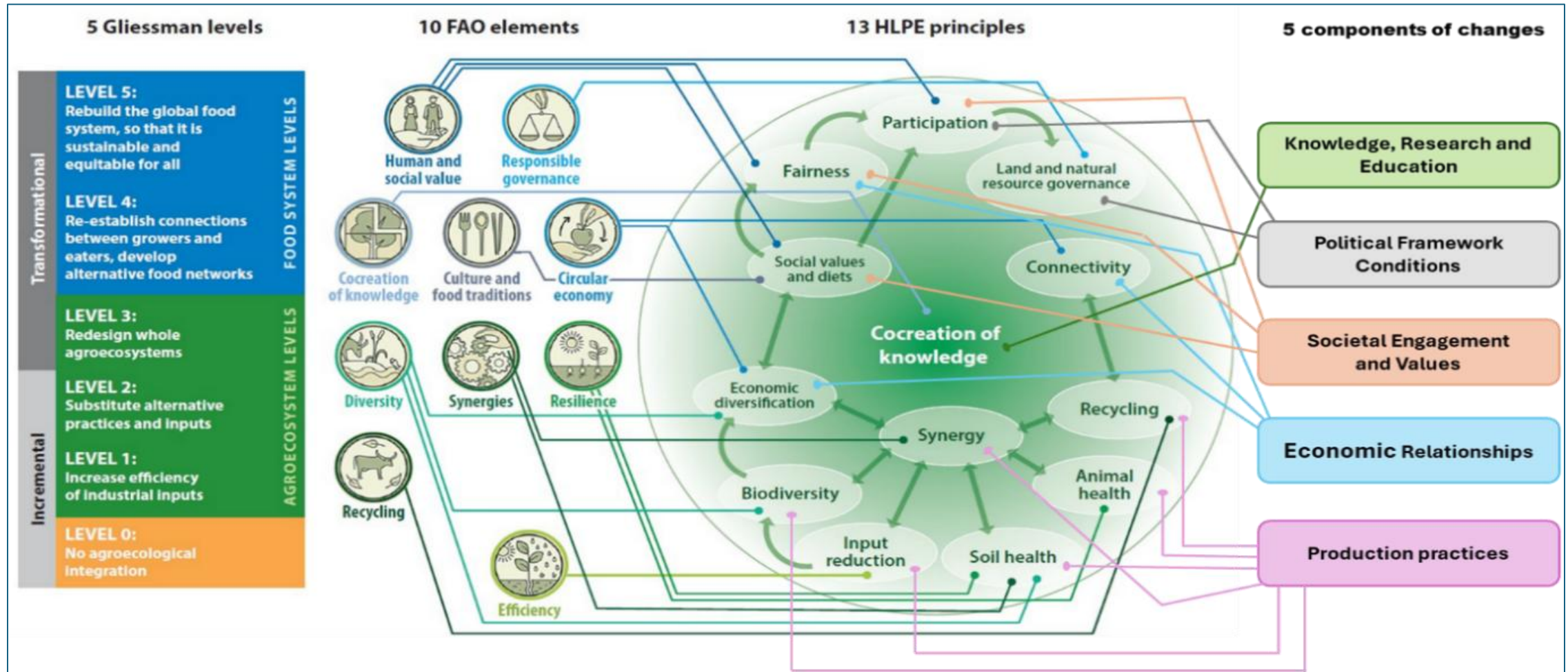
Esamina come le comunità attribuiscono valore e partecipano alle pratiche agroecologiche e ai meccanismi di governance, promuovendo coesione sociale e rilevanza culturale.

Quadro politico

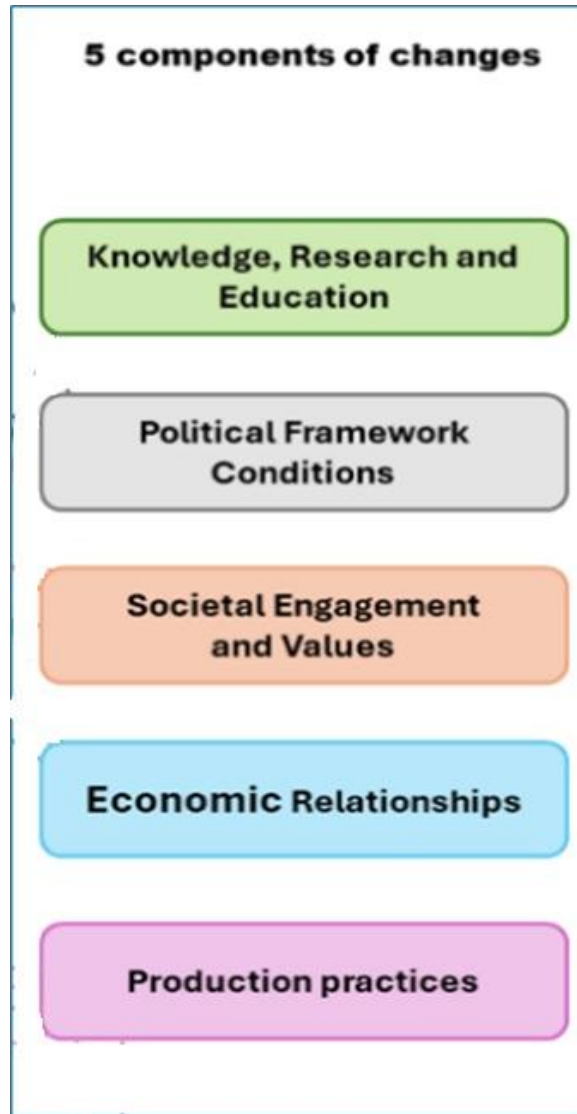
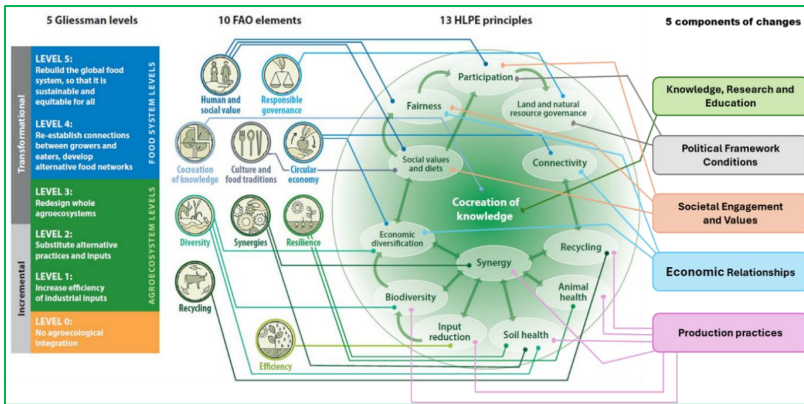
Considera in che misura i quadri politici e istituzionali facilitano l'avanzamento dell'agroecologia.

Conoscenza, ricerca ed educazione

Riconosce il ruolo della produzione, dell'accesso e della diffusione della conoscenza nell'ambito dell'agroecologia.



Fonte: locola et al. (2024)



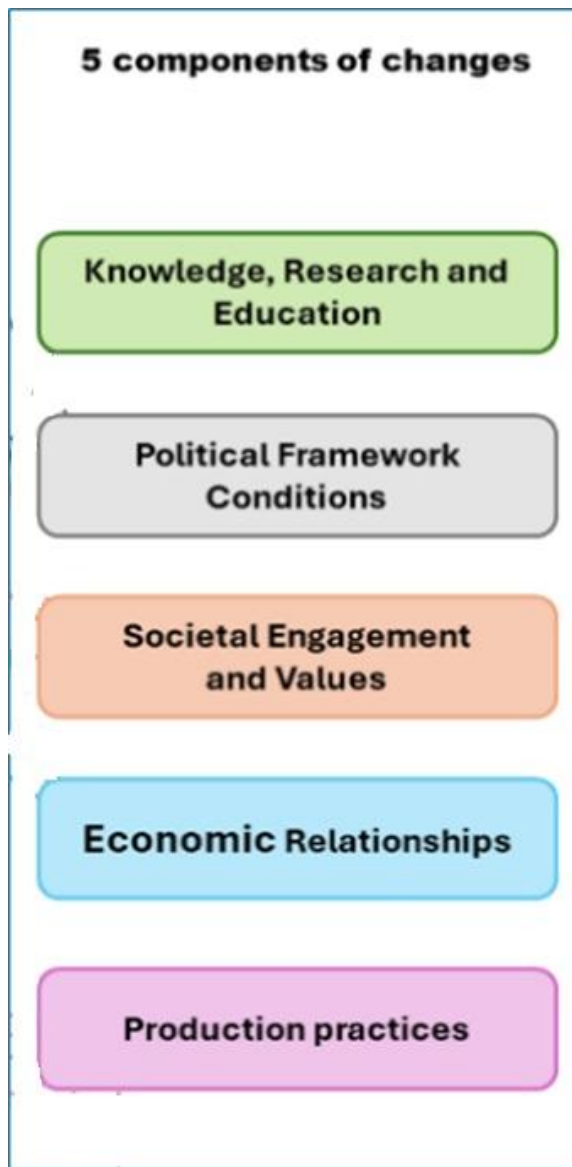
Sviluppo di curricula formativi scolastici, accademici, tecnici ed esperienziali

Interazione tra scienza, società e politica

Analisi ed attivazione di una rete multiattoriale per l'agroecologia

Sinergie, disseminazione e comunicazione

Mappatura e analisi delle iniziative nazionali di ricerca ed innovazione aperta



MIRROR

Sviluppo di curricula formativi scolastici, accademici, tecnici ed esperienziali **(WP4)**

Interazione tra scienza, società e politica **(WP5)**

Analisi ed attivazione di una rete multiattoriale per l'agroecologia **(WP2)**

Sinergie, disseminazione e comunicazione **(WP6)**

Mappatura e analisi delle iniziative nazionali di ricerca ed innovazione aperta **(WP3)**



WP10 Education and Training **(NEW)**



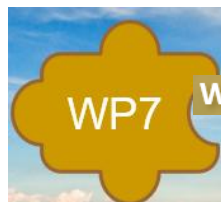
Wp2 WP2 Science – Policy



WP8 WP8 – Coordination of the European Network



WP3 WP3 DEC



WP7 WP7 – Expanding the capacities of LLs and R



GRAZIE

Finanziato da



Finanziato dal MASAF (D.M. n. 672895 del 20 dicembre 2024). Le opinioni e le valutazioni espresse sono tuttavia esclusivamente degli autori e non riflettono necessariamente quelle del MASAF. Il MASAF non può essere ritenuto responsabile del loro contenuto

Partners



Università di Scienze
Gastronomiche di Pollenzo
University of Gastronomic Sciences of Pollenzo



UNIVERSITÀ
DI PISA